

X-Lite 使用說明

目錄：

1. 下載 X-Lite.....	2
2. 安裝 (一直 NEXT->Install ->Finish).....	2
3. 帳號設定.....	3
3.1. 使用 sip.net.nsysu.edu.tw 的帳號.....	3
3.2. 使用proxy-nsysu.enum.org.tw (0944-)的帳號.....	6
4. 撥打電話.....	9
5. 電話簿.....	11
6. 注意事項.....	14

1. 下載 X-Lite

請至 <http://www.xten.com/index.php?menu=products&smenu=download> 下載

Download Xten Products

Below you will find download links to many Xten products.
Be sure to register in the Support Forum to be notified of software updates: support.xten.net

X-Lite Downloads

X-Lite v2.0 Build 1103m for Windows [X-Lite_Install.exe](#)
X-Lite v2.0 Build 1103m for MAC OS X [X-Lite_Install.dmg](#)

BETA Downloads

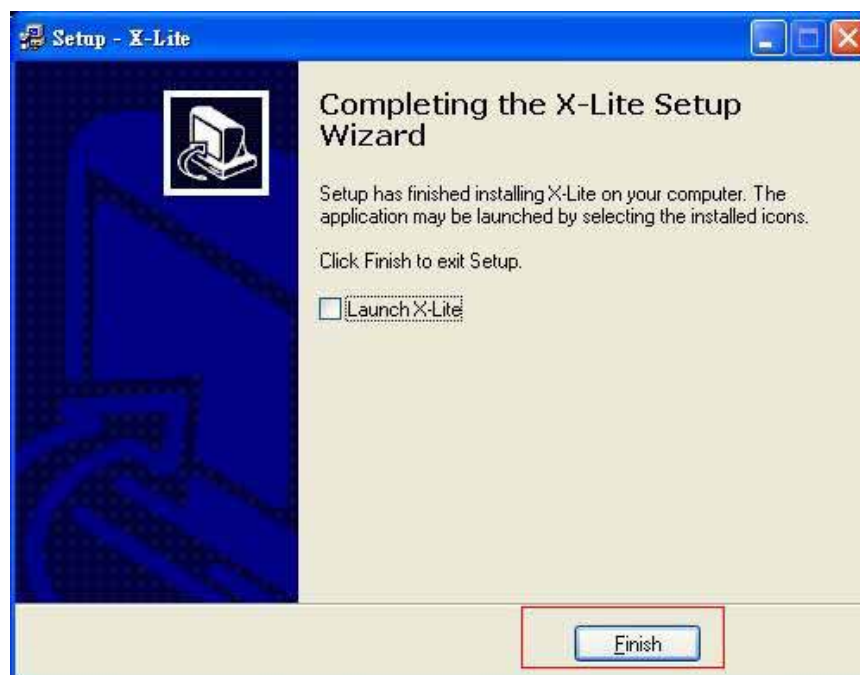
X-Lite Embedded Web Control v1.0 Build 27 [X-Lite Web Generator](#)

Quick Start Guide and User Manual can be found [here](#).

RESOURCES:

- [SIPthat.com Weblog](#)
- [XTunnels.org WIKI](#)
- [IP & PSTN Providers](#)

2. 安裝 (一直 NEXT->Install ->Finish)



3. 帳號設定

3.1. 使用 sip.net.nsysu.edu.tw 的帳號

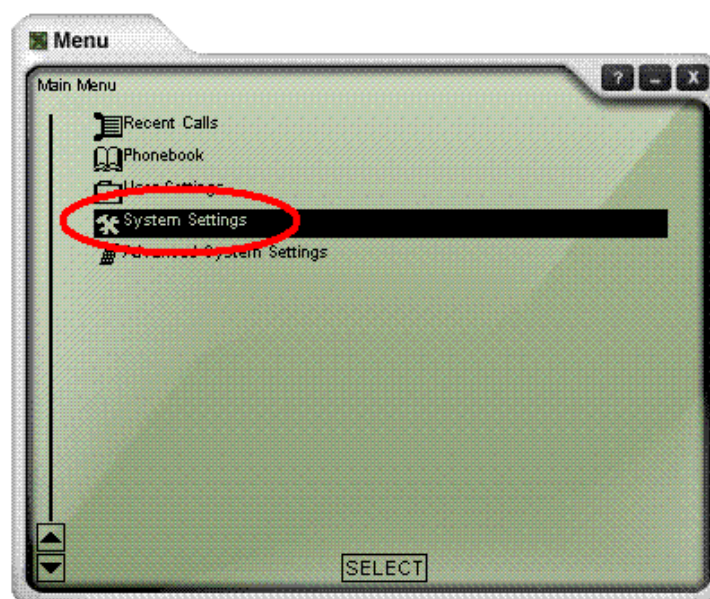
- 以
1. 帳號：4002
 2. 密碼：994002

為例：

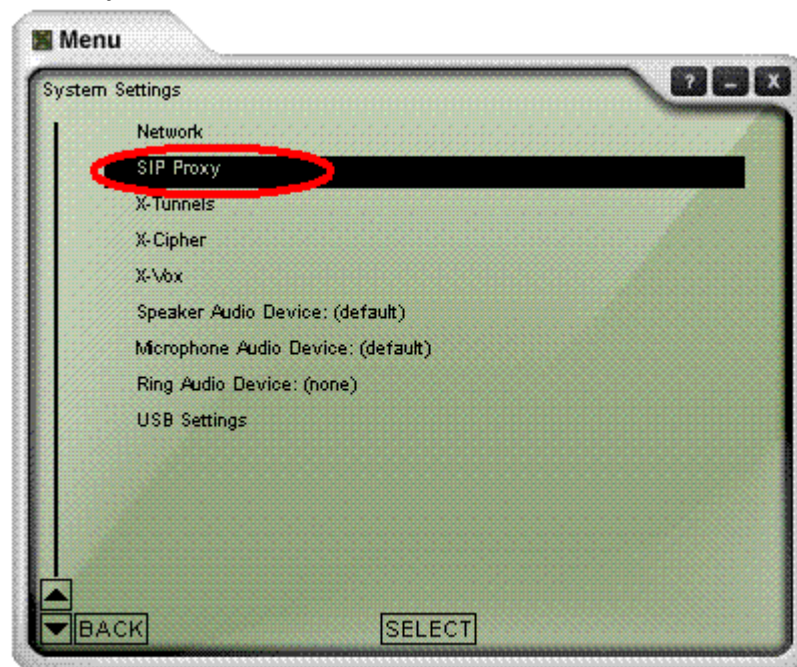
1. 按 Menu 鍵



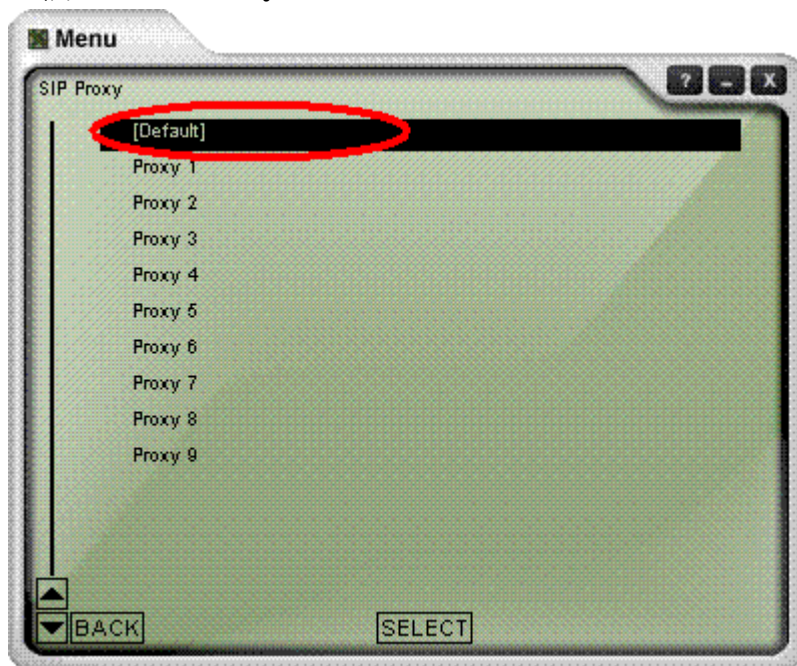
2. 選擇 System Settings



3. 選擇 SIP Proxy



4. 選擇第一個 Default Proxy



5. 設定此帳號、密碼以註冊此 Proxy

Enable : Yes

Display Name : 打電話時，出現在對方來電顯示的名稱

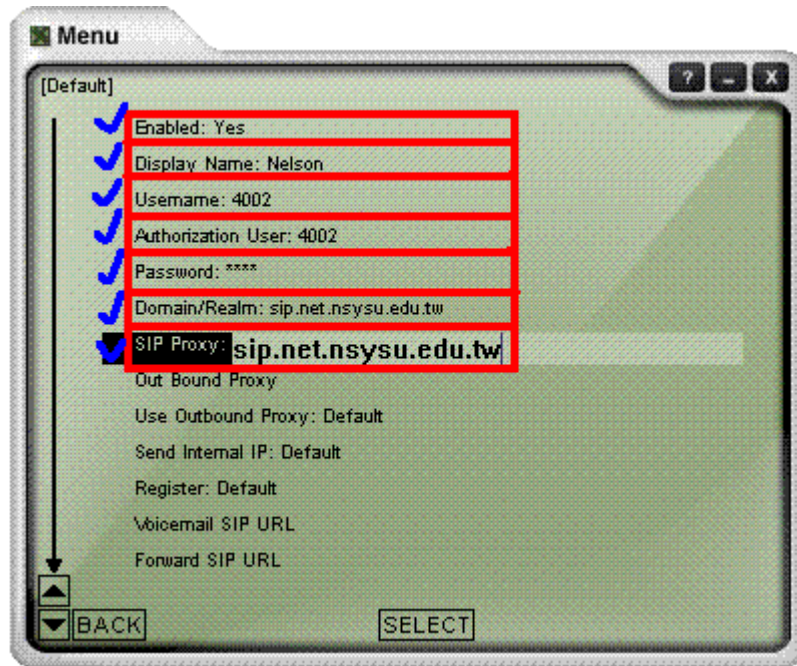
Username : 4002 (輸入帳號)

Authorization : 4002 (與帳號相同)

Password : 994002 (輸入密碼)

Domain/Realm : sip.net.nsysu.edu.tw

SIP Proxy : sip.net.nsysu.edu.tw



至此已設定完成，可將設定的視窗關閉，並確認是否註冊成功。

6. 確認註冊成功與否

在電話的視窗中按下滑鼠“右鍵”，確認剛剛設定的帳號是否註冊成功！



在此我們可以看到剛剛設定的帳號裡面已經有打勾，則表示已經註冊成功。

3.2. 使用 proxy-nsysu.enum.org.tw (0944-)的帳號

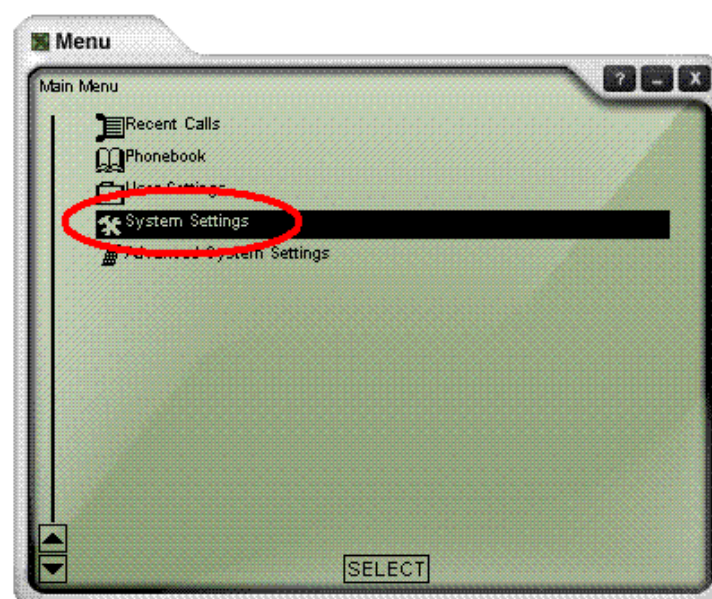
- 以
1. 帳號：0944008001
 2. 密碼：XXXXXXXXXX

為例：

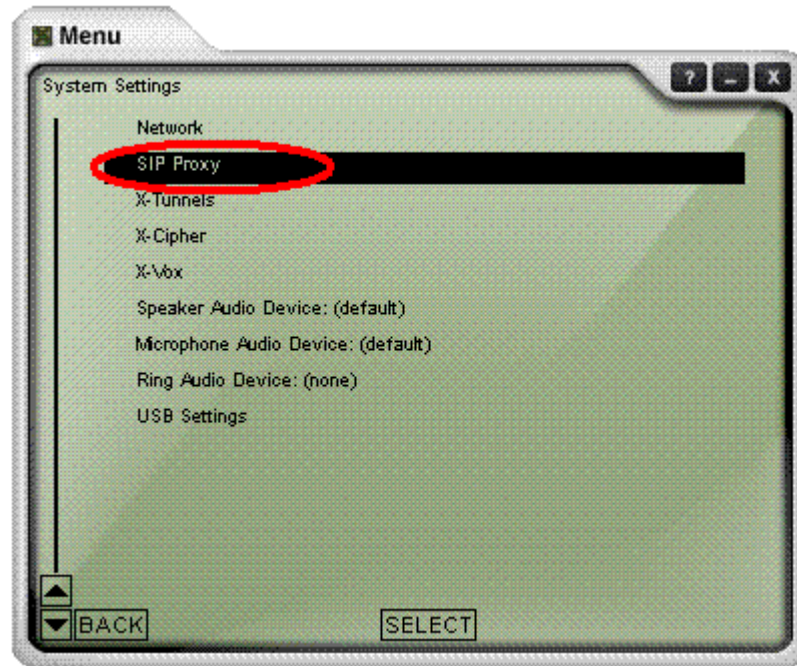
1. 按 Menu 鍵



2. 選擇 System Settings

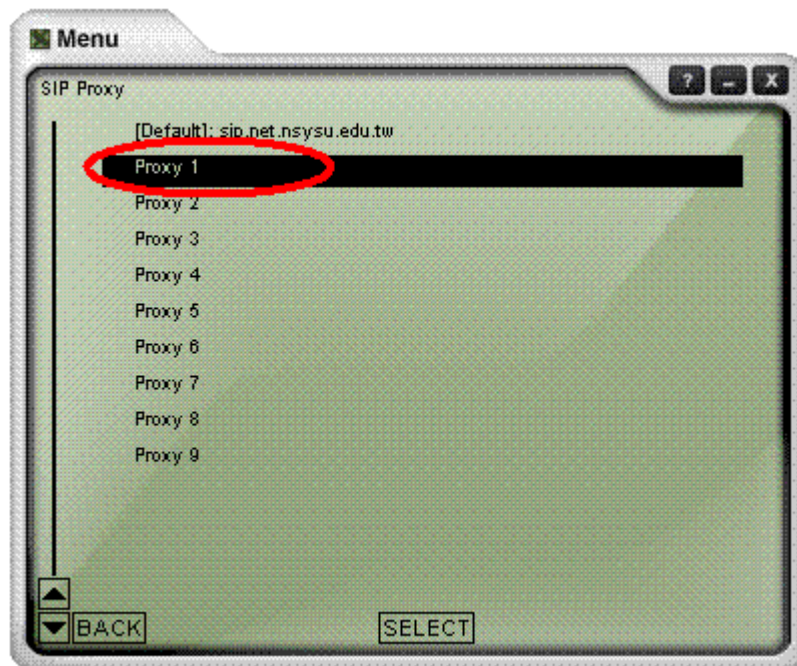


3. 選擇 SIP Proxy



4. 選擇 Proxy 1

於我們已經將 Default proxy 設定為 sip.net.nsysu.edu.tw 的帳號，因此我們現在要選 Proxy 1 來做設定。(X-Lite 最多可以同時註冊 10 個 SIP Server 的帳號)



5. 設定此帳號、密碼以註冊此 Proxy

Enable : Yes

Display Name : 打電話時，出現在對方來電顯示的名稱

Username : 0944008001 (輸入帳號)

Authorization : 0944008001 (與帳號相同)

Password : XXXXXXXXXXX (輸入密碼)

Domain/Realm : proxy-nsysu.enum.org.tw

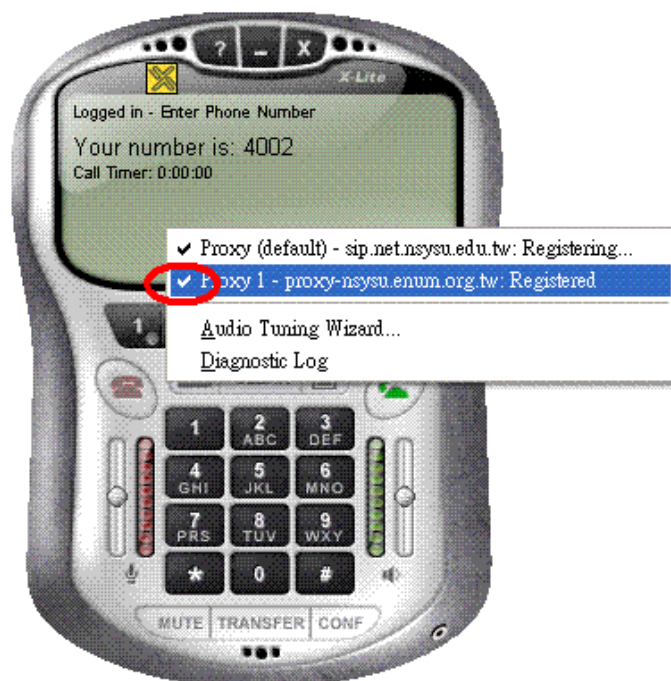
SIP Proxy : proxy-nsysu.enum.org.tw



至此已設定完成，可將設定的視窗關閉，並確認是否註冊成功。

6. 確認註冊成功與否

在電話的視窗中按下滑鼠“右鍵”，確認剛剛設定的帳號是否註冊成功！



4. 撥打電話

1. 輸入號碼



2. 選擇使用的 Server、帳號

輸入號碼之後，按下”右鍵”選擇要使用哪個伺服器及帳號來撥打（由於可以註冊多個 Server 及帳號，因此若要撥打其它伺服器的門號，可在此變更）



3. 按下撥打鍵

按下撥打的按鍵後即可順利撥出。



4. 重撥

請將滑鼠移至剛剛輸入的號碼中，直接按滑鼠“左鍵”即可重撥



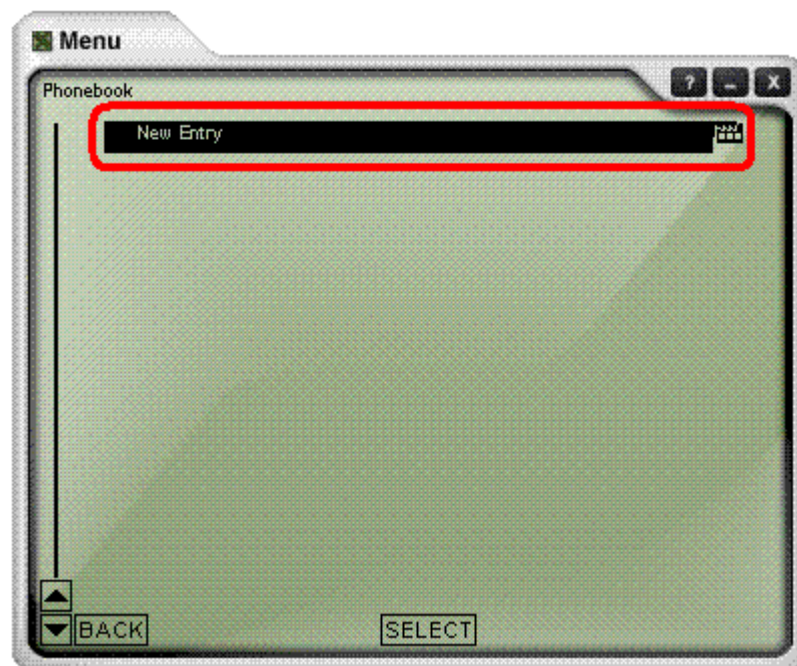
5. 電話簿

1. 按下電話簿按鍵



2. 新增名單

按下 New Entry



3. 輸入資料

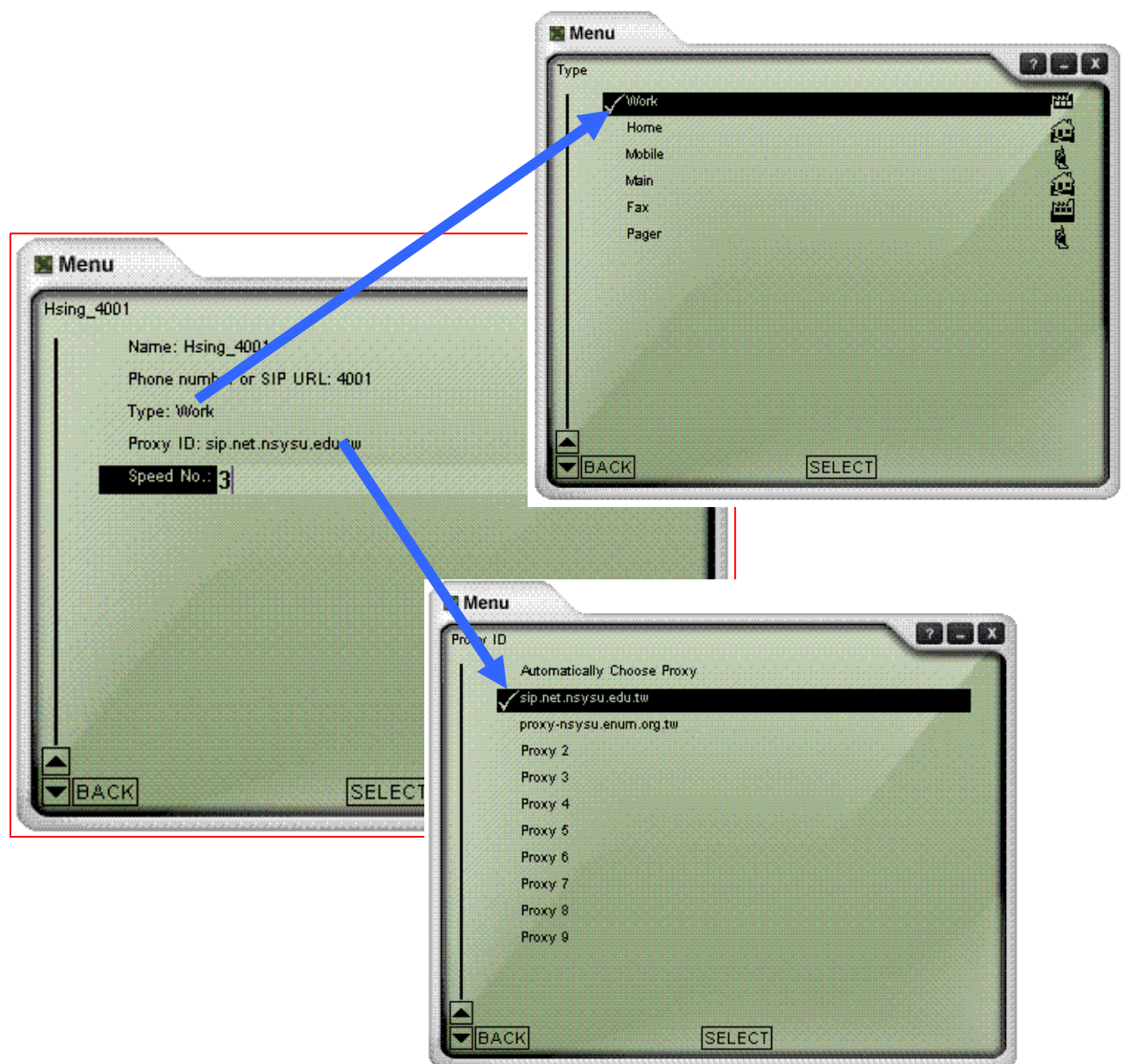
Name: 在電話簿中顯示的名稱

Phone number: 對方的號碼

Type: 可對此電話號碼做分類

Proxy ID: 可以選定這個電話號碼是註冊於哪個 SIP Server 的

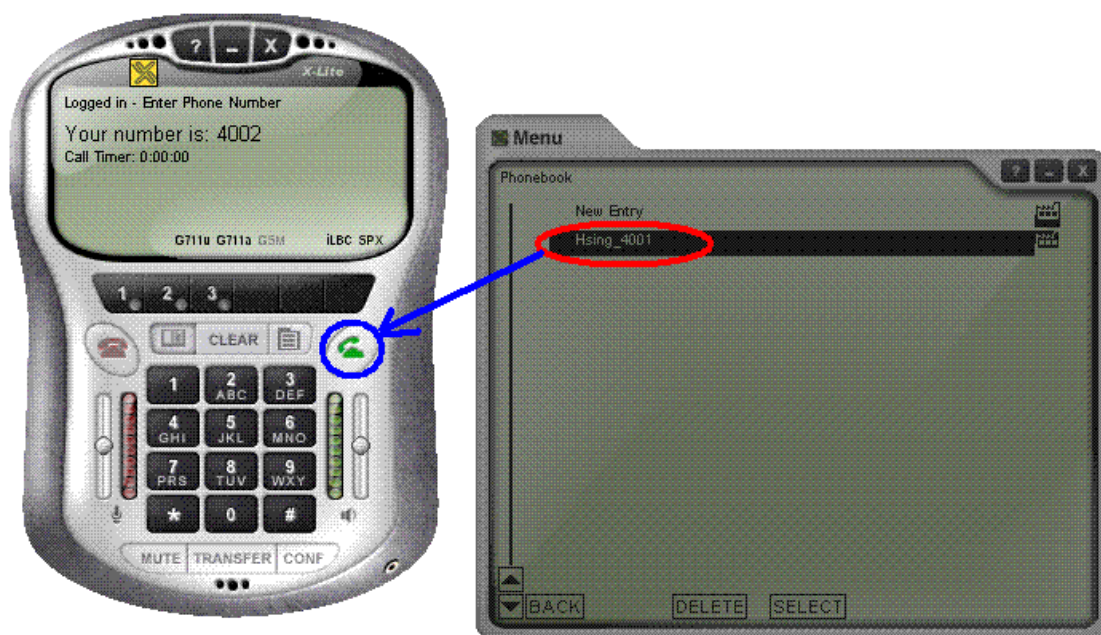
Speed No: 快速鍵



輸入完成後選擇 **“BACK”** 離開

4. 撥打電話簿中的電話

方法一：選擇剛剛輸入的資料，並按撥出鍵撥出。



方法二：輸入剛剛打的快速鍵（之前範例的快速鍵為 3）並撥出



6. 注意事項

在系統關機前應正常關閉 X-Lite 以防止電話簿消失不見。



選擇 Exit 以正常離開

